

# La Métairie de Fond-Guibert

2 impasse de la Forge 85 320 Château-Guibert

Propriétaire : Monique PASQUEREAU

+33 (0)2 51 31 70 67 – +33 (0)6 19 79 49 07

[pasquereau.monique@orange.fr](mailto:pasquereau.monique@orange.fr)

[www.metairie-de-fond-guibert.fr](http://www.metairie-de-fond-guibert.fr)

[contact@metairie-de-fond-guibert.fr](mailto:contact@metairie-de-fond-guibert.fr)



*Ancienne Métairie (petite ferme) du dix huitième siècle rénovée en 2011*

Maison individuelle de caractère, avec étage, non mitoyenne, située dans le village de Château-Guibert  
**Capacité d'accueil : 8 personnes** adultes et enfants compris - **Location non fumeur – Animaux interdits** -

**Descriptif de la location :** 160 m<sup>2</sup> habitables - 5 pièces principales – mobilier ancien et contemporain

**Cuisine indépendante** contemporaine de 30 m<sup>2</sup> avec **coin lingerie** - ouverte sur terrasse de 24 m<sup>2</sup> orientée nord/ouest.

**Salon** de 40 m<sup>2</sup> - cheminée avec poêle, bois fourni en automne et hiver.

**3 chambres** - **Maria** - 24 m<sup>2</sup>, deux lits 90 x 200 et un lit 120 x 190 - salle d'eau (douche 150 x 90) de 5 m<sup>2</sup> - **WC indépendant**.

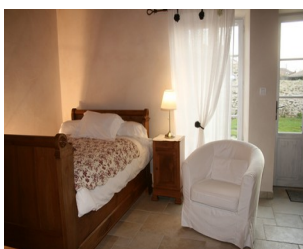
**Élise** - 13 m<sup>2</sup>, un lit 160 x 200 - salle d'eau et **WC** (douche 90 x 90) de 3 m<sup>2</sup>.

**à l'étage** - **Rose** - 23 m<sup>2</sup>, deux lits 90 x 200 et un lit 90 x 190 - salle de bain de 6 m<sup>2</sup> - **WC indépendant** – dressing

**Sèche-serviettes** dans chaque salle de douche ou de bain.

**Couettes 4 saisons** - 2 oreillers par personne – **sommiers à lattes**.

**Chauffage par pompe à chaleur** - **planchers chauffants et radiateurs**.



**Équipements du salon :**

2 canapés trois places - 2 fauteuils - TV écran plat - home cinéma - lecteur DVD Blu Ray - Internet - WI-FI - jeux de société – téléphone illimité vers fixes.

**Équipements de la cuisine :**

plaque à induction - four et four micro-ondes – réfrigérateur - congélateur indépendant – L.V. – L.L. – S.L. - batterie de cuisine – autocuiseur – robot mixeur - cafetière électrique et Nespresso *16 capsules fournies* – bouilloire - grille pain.

**Autres équipements :**

lit parapluie, baignoire et chaise pour bébé, réducteur de WC, réhausseur – sèche cheveux – fer et planche à repasser - aspirateur – prises RJ45 - plancha – 2 salons de jardin – parasols – 4 baignoires –

piscine *électrolyse au sel*, chauffée du 15 mai au 15 septembre – sécurisée par portillons.



### La propriété :

Dans un écrin de verdure, le gîte surplombe le lac du Marillet – cour orientée sud de 200 m<sup>2</sup> clôturée - espace piscine entouré de murs en pierres - jardin de 600 m<sup>2</sup> en terrasses (espaces non clos), sur un terrain d'1ha - traversé par un chemin privatif qui permet l'accès au lac - spot de pêche à la carpe.

Parking privé.



### Situation de la location :

**Au centre du village de Château-Guibert - dans le bas bocage vendéen.**

Villes les plus proches : **Mareuil/Lay à 6 km** – Médecin – Pharmacie – Supermarché - Boulangeries Pâtisseries – Taxis – Cafés – Restaurants - Presse -Quincaillerie. **La Roche/Yon à 20 km** préfecture de la Vendée – Centre Hospitalier Départemental - Gare SNCF **Luçon à 17 km** - Hôpital - Gare SNCF – **La Rochelle à 60 km** - **Nantes à 90 km** - Aéroport.



**Les loisirs :** au gîte ; piscine privée de 7 m x 3,80 m profondeur 1,40 m – pêche - départ de randonnées,

à proximité ; barques et canoës sur le Lay 6 km - golf 15 km - mer 35 km – le Puy du Fou 55 km - Abbayes du Sud-Vendée - Parc Naturel Européen du Marais Poitevin - Les Sables d'Olonne 50 km - les îles : Yeu, Noirmoutier, Ré – Les Fiefs Vendéens.

**à disposition documentations touristiques pour organiser excursions et visites.**

## MODALITÉS ET PRIX DE LA LOCATION

		Semaine	Week-end
<b>Très Haute saison</b>	du 03/07/2021 au 20/08/2021	<b>1 550 €</b>	
<b>Haute saison</b>	du 29/05/2021 au 02/07/2021 du 21/08/2021 au 24/09/2021	<b>990 €</b>	
<b>Moyenne saison</b>	du 01/05/2021 au 28/05/2021 du 18/12/2021 au 07/01/2022	<b>860 €</b>	
<b>Vacances de Printemps</b>	du 03/04/2021 au 30/04/2021	<b>750 €</b>	
<b>Basse saison</b>	du 09/01/2021 au 02/04/2021 du 25/09/2021 au 17/12/2021	<b>690 €</b>	<b>460 €/2nuits</b>

**Un dépôt de garantie (caution) de 1 000 €** sera demandé à votre arrivée, en plus du solde et sera restitué 15 jours après votre départ, déduction faite des éventuelles détériorations, casse ou du coût de remise en état des lieux.

**Un dépôt de garantie de 100 €**, vous sera aussi demandé si l'option - Ménage en fin de séjour - n'est pas retenue.

### Les prix comprennent toutes les charges

**Linge de toilette** – 1 drap de bain, 1 serviette de toilette, 2 gants et un drap de piscine par personne –

**Linge d'office** – torchons, essuie-mains, tabliers, nappes – **Produits d'entretien** - **fournis** - **Lits faits à l'arrivée** .

**Services annexes en option :** Ménage en fin de séjour 100 €



Classement délivré le 09/05/2017  
pour cinq ans  
Capacité : 8 personnes



N° agrément Clévacances : H2818  
conforme jusqu'en novembre 2022  
Capacité d'accueil labellisée : 8 personnes