

La Métairie de Fond-Guibert

2 impasse de la Forge 85 320 Château-Guibert

Propriétaire : Monique PASQUEREAU

+33 (0)2 51 31 70 67 – +33 (0)6 19 79 49 07

pasquereau.monique@orange.fr

www.metairie-de-fond-guibert.fr

contact@metairie-de-fond-guibert.fr



Ancienne Métairie (petite ferme) du dix huitième siècle rénovée en 2011

Maison individuelle de caractère, avec étage, non mitoyenne, située dans le village de Château-Guibert

Capacité d'accueil : 8 personnes adultes et enfants compris - **Location non fumeur – Animaux interdits** -

Descriptif de la location :

160 m² habitables - 5 pièces principales – mobilier ancien et contemporain

Cuisine indépendante contemporaine de 30 m² avec **coin lingerie** - ouverte sur terrasse de 24 m² orientée nord/ouest.

Salon de 40 m² - cheminée avec poêle, bois fourni en automne et hiver.

3 chambres - **Maria** - 24 m², deux lits 90 x 200 et un lit 120 x 190 - salle d'eau (douche 150 x 90) de 5 m² - **WC indépendant**.

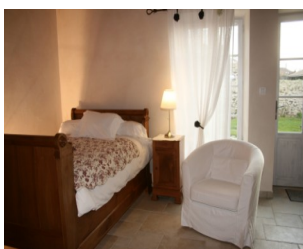
Élise - 13 m², un lit 160 x 200 - salle d'eau et **WC** (douche 90 x 90) de 3 m².

à l'étage - **Rose** - 23 m², deux lits 90 x 200 et un lit 90 x 190 - salle de bain de 6 m² - **WC indépendant** – dressing

Sèche-serviettes dans chaque salle de douche ou de bain.

Couettes 4 saisons - **2 oreillers par personne** – **sommiers à lattes**.

Chauffage par pompe à chaleur - **planchers chauffants et radiateurs**.



Équipements du salon :

2 canapés trois places - 2 fauteuils - TV écran plat - home cinéma - lecteur DVD Blu Ray - Internet - WI-FI - jeux de société – téléphone illimité vers fixes.

Équipements de la cuisine :

plaque à induction - four et four micro-ondes – réfrigérateur - congélateur indépendant – L.V. – L.L. – S.L. - batterie de cuisine – autocuiseur – robot mixeur - cafetière électrique et Nespresso *16 capsules fournies* – bouilloire - grille pain.

Autres équipements :

lit parapluie, baignoire et chaise pour bébé, réducteur de WC, réhausseur – sèche cheveux – fer et planche à repasser - aspirateur – prises RJ45 - plancha – 2 salons de jardin – parasols – 6 baignoires –

piscine *électrolyse au sel*, chauffée du 15 mai au 15 septembre – sécurisée par portillons.



La propriété :

Dans un écrin de verdure, le gîte surplombe le lac du Marillet – cour orientée sud de 200 m² clôturée - espace piscine entouré de murs en pierres - jardin de 600 m² en terrasses (espaces non clos), sur un terrain d'1ha - traversé par un chemin privatif qui permet l'accès au lac - spot de pêche à la carpe.

Parking privé.



Situation de la location :

Au centre du village de Château-Guibert - dans le bas bocage vendéen.

Villes proches : [Mareuil/Lay à 5 km](#) - Médecin - Pharmacie – Producteurs locaux Fruits Légumes et Produits régionaux - Supermarché - Boulangeries Pâtisseries - Restaurants [La Roche/Yon à 20 km](#) préfecture de la Vendée – Centre Hospitalier Départemental - Gare SNCF [Luçon à 17 km](#) - Hôpital - Gare SNCF – [La Rochelle à 60 km](#) - [Nantes à 90 km](#) - Aéroport.



Les loisirs : au gîte ; piscine privée de 7 m x 3,80 m profondeur 1,40 m – pêche - départ de randonnées,

à proximité ; barques et canoës sur le Lay 5 km - golf 15 km - mer 35 km – le Puy du Fou 55 km - Abbayes du Sud-Vendée - Parc Naturel Européen du Marais Poitevin - Les Sables d'Olonne 50 km - les îles : Yeu, Noirmoutier, Ré – Les Fiefs Vendéens.

à disposition documentations touristiques pour organiser excursions et visites.

MODALITÉS ET PRIX DE LA LOCATION

		Semaine	Week-end
Très Haute saison	du 02/07/2022 au 19/08/2022	1 550 €	
Haute saison	du 28/05/2022 au 01/07/2022 du 20/08/2022 au 23/09/2022	990 €	
Moyenne saison	du 30/04/2022 au 27/05/2022 du 17/12/2022 au 06/01/2023	860 €	690 €/3nuits
Vacances de Printemps	du 02/04/2022 au 29/04/2022	750 €	630 €/3nuits
Basse saison	du 08/01/2022 au 01/04/2022 du 24/09/2022 au 16/12/2022	690 €	490 €/2nuits

Un dépôt de garantie (caution) de 1 000 € sera demandé à votre arrivée, en plus du solde et sera restitué 15 jours après votre départ, déduction faite des éventuelles détériorations, casse ou du coût de remise en état des lieux.

Les prix comprennent toutes les charges. L'option Ménage de fin de séjour est incluse dans les tarifs Week-End.

Linge de toilette – 1 drap de bain, 1 serviette de toilette, 2 gants et un drap de piscine par personne –

Linge d'office – torchons, essuie-mains, tabliers, nappes – **Produits d'entretien** - **fournis** - **Lits faits à l'arrivée** .

Services annexes en option : Ménage de fin de séjour 130 €



Classement délivré le **09/05/2017**
pour cinq ans
Capacité : **8 personnes**



N° agrément Clévacances : **H2818**
conforme jusqu'en novembre 2022
Capacité d'accueil labellisée : **8 personnes**